



# alto padrão em projetos

*Busque a inovação!*

 Rua Coronel Antônio Rios, 1097 -  
Sala 601 - Uberaba/MG

 SAUS Quadra 05 Bloco N -  
Sala 703 - Brasília/DF





# 100% BIM



**binv**  
engenharia



# o que somos...

Com unidades em Uberaba/MG e Brasília/DF, somos o escritório mais completo de engenharia e arquitetura, com atuação em todo o Brasil. Desde 2019, unimos inovação, tecnologia e agilidade para transformar ideias em projetos de excelência.



## Unidade I

Cond. Comercial Ilhas do Sol

Rua Coronel Antônio Rios, 1097  
- Sala 601 - Uberaba/MG



## Unidade II

Edifício OAB - Brasília/DF

SAUS Quadra 05 Bloco N - Sala  
703 - Brasília/DF

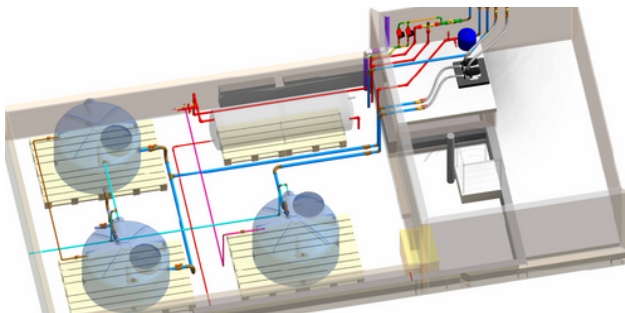
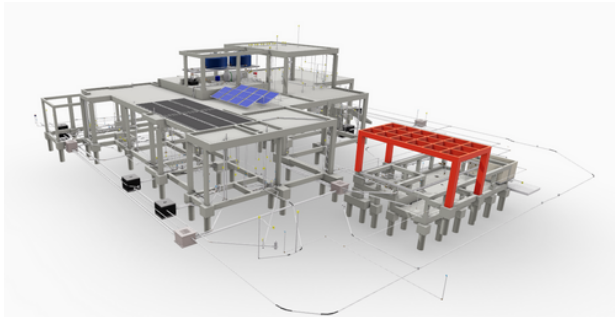
NOSSO DIFERENCIAL? A UTILIZAÇÃO DA TECNOLOGIA BIM (BUILDING INFORMATION MODELING) EM 100% DOS NOSSOS PROJETOS, GARANTINDO QUALIDADE, EFICIÊNCIA E COLABORAÇÃO EM TODAS AS ETAPAS.



+ de **1.000** projetos  
+ de **70** cidades  
+ de **15** estados

# A engenharia do alto padrão

+ de 20.000 m<sup>2</sup> projetados em residências de altíssimo padrão em Brasília/DF



- estrutural
- hidrossanitário
- hidromecânico de piscina
- inst. elétricas
- inst. telecomunicações
- inst. CFTV
- inst. sonorização
- pulsadores/automação
- controle
- inst. gás

## ALTO PADRÃO É COM A BINV

A Binv Engenharia é especialista em projetos de alto padrão, combinando sofisticação e inovação. Nossa experiência e aplicação do BIM, garantem confiabilidade em cada detalhe e compatibilidade total.

Esses resultados, que unem design, funcionalidade e excelência, são frutos de boas parcerias junto à arquitetura e execução.

### PROJETOS REALIZADOS





# A engenharia dos prédios



projetos já desenvolvidos para:



**MRV**

**BILD**

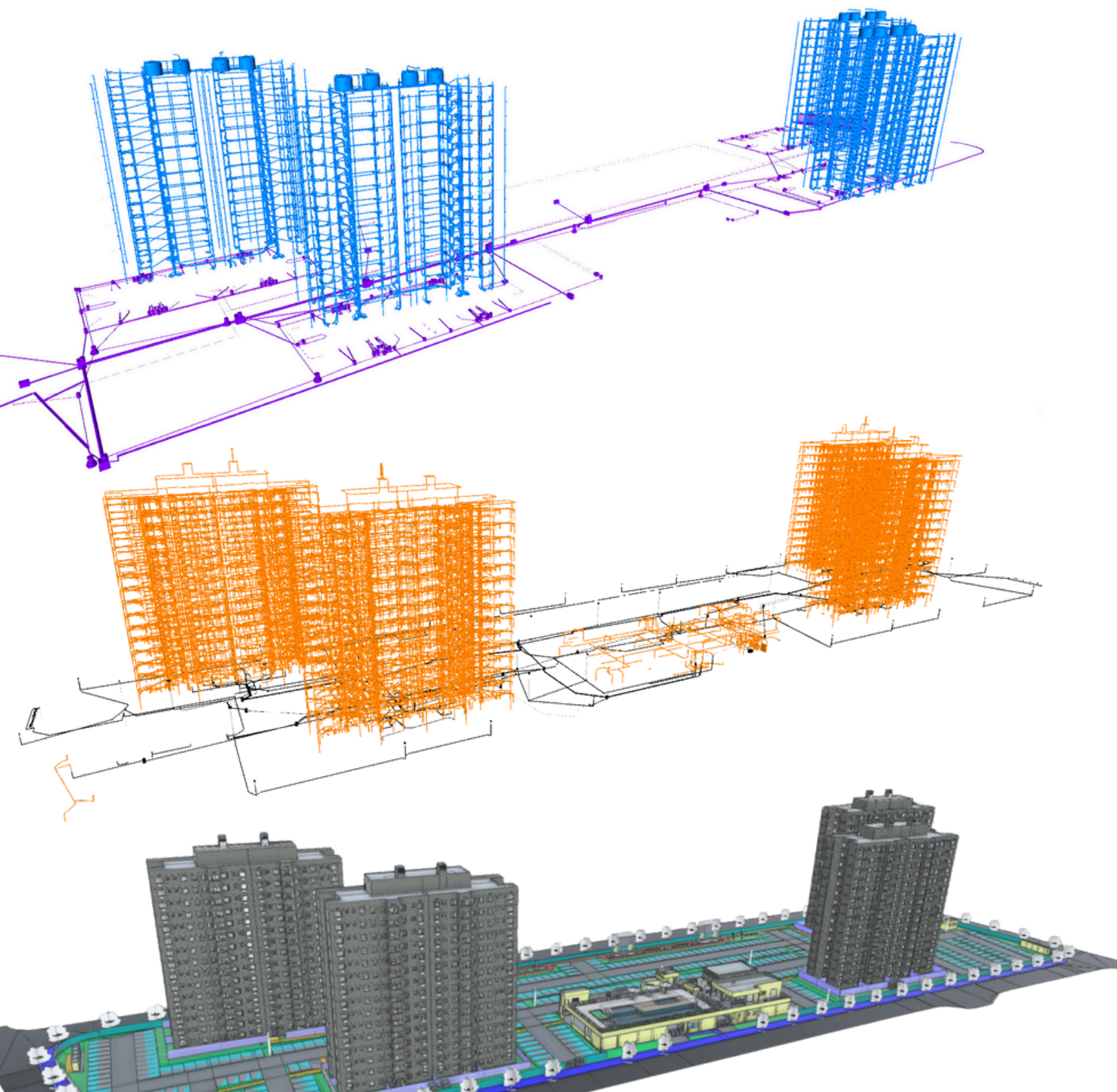


**perplan**

**INC**  
EMPREENDIMENTOS

**MILLARD**  
millardconstrutores

instalações desenvolvidas para mais de  
**15.000** unidades habitacionais  
em todo Brasil



# projetos edificações

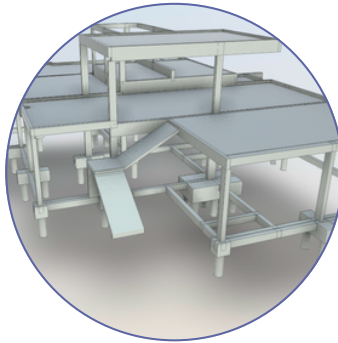
Projetamos edificações completas, integrando arquitetura, estrutura e todas as instalações essenciais. Com tecnologia BIM, garantimos compatibilidade total entre disciplinas como elétrica, hidrossanitária, gases, combate a incêndio e muito mais. Precisão, inovação e alto padrão em cada detalhe



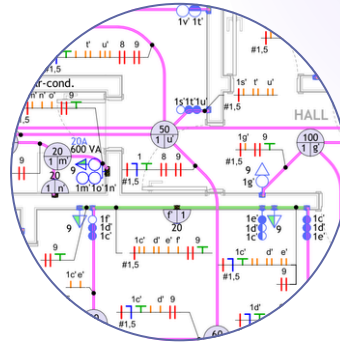
100% BIM



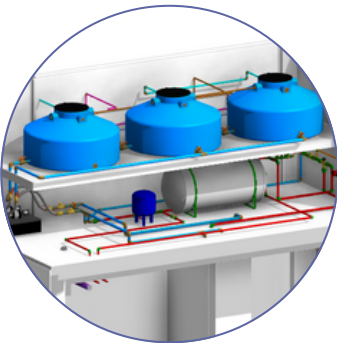
ARQUITETÔNICO



ESTRUTURAL



INST. ELÉTRICAS E AUTOMAÇÃO



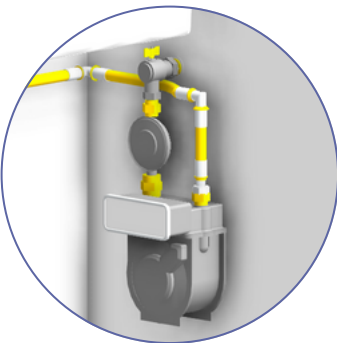
INSTALAÇÕES HIDROSSANITÁRIAS



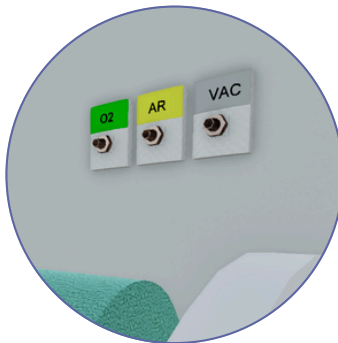
INSTALAÇÕES DE PISCINA



COMBATE À INCÊNDIO E PÂNICO



GASES GLP E GN



GASES MEDICINAIS



SPDA

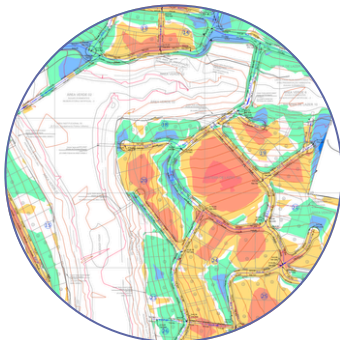




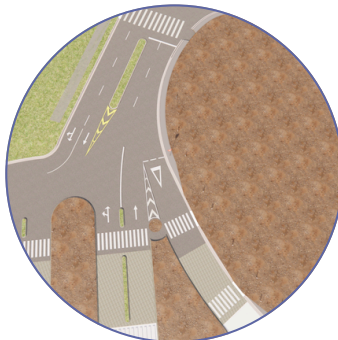
# a infra mais completa

Infraestrutura urbana mais completa, compatibilizada e feita 100% em BIM.

Nossos serviços incluem todas as disciplinas de urbanismo e saneamento, onde somos referência em aprovações nas mais diversas autarquias.



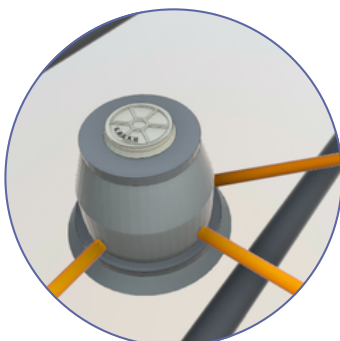
TERRAPLANAGEM



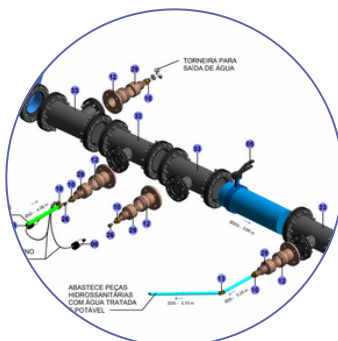
PAVIMENTAÇÃO



SINALIZAÇÃO



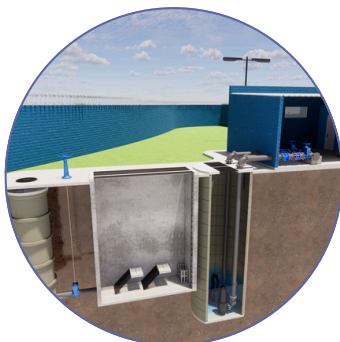
REDE DE ESGOTO



REDE DE ÁGUA



REDE DE DRENAGEM



ELEVATÓRIAS DE  
ÁGUA/ESGOTO



RESERVATÓRIOS  
DE ÁGUA



DISPOSITIVOS DE  
CONTROLE PLUVIAL

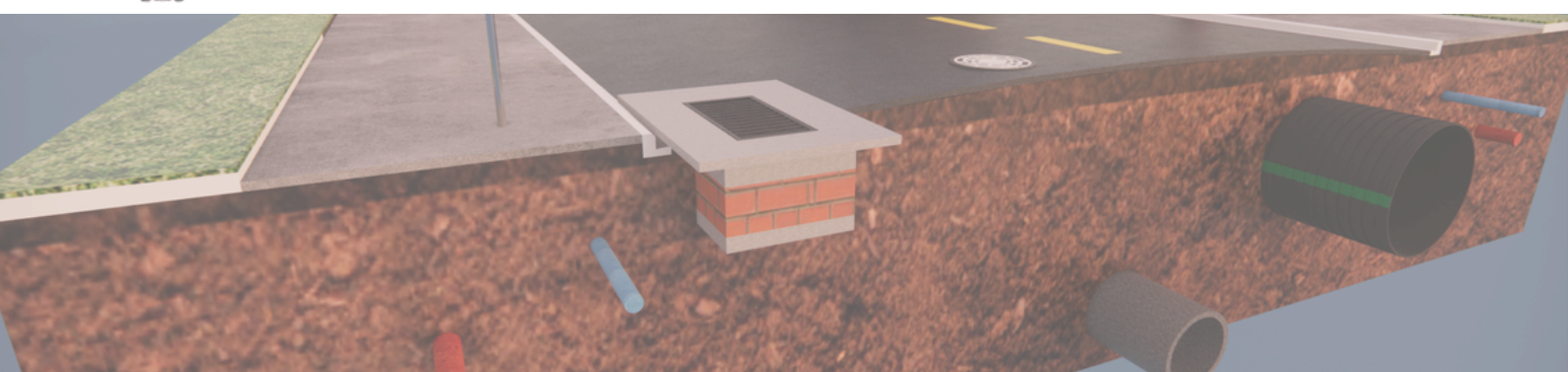
*especialista em aprovações*



**UBERABA**  
GOVERNO MUNICIPAL

**DMAE**  
DEPARTAMENTO  
DE MANUTENÇÃO  
DE ÁGUA E ESGOTO

**PREFEITURA DE  
UBERLÂNDIA**  
VOCÊ PODE CONTAR COM A GENTE



# Vantagens de ser BIM

vantagens de ser binv



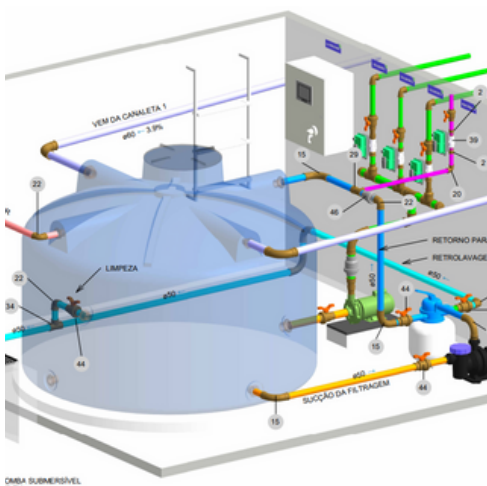
## Compatibilização das disciplinas

possibilidade de visualizar todos elementos e identificar eventuais conflitos entre as disciplinas



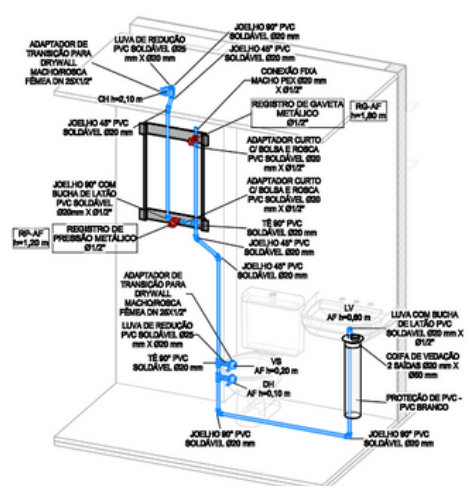
## Visualização mobile

fácil visualização dos projetos compatibilizados em dispositivos móveis (celular, tablet, etc...)



## Detalhamento

Detalhamento exato dos elementos construtivos



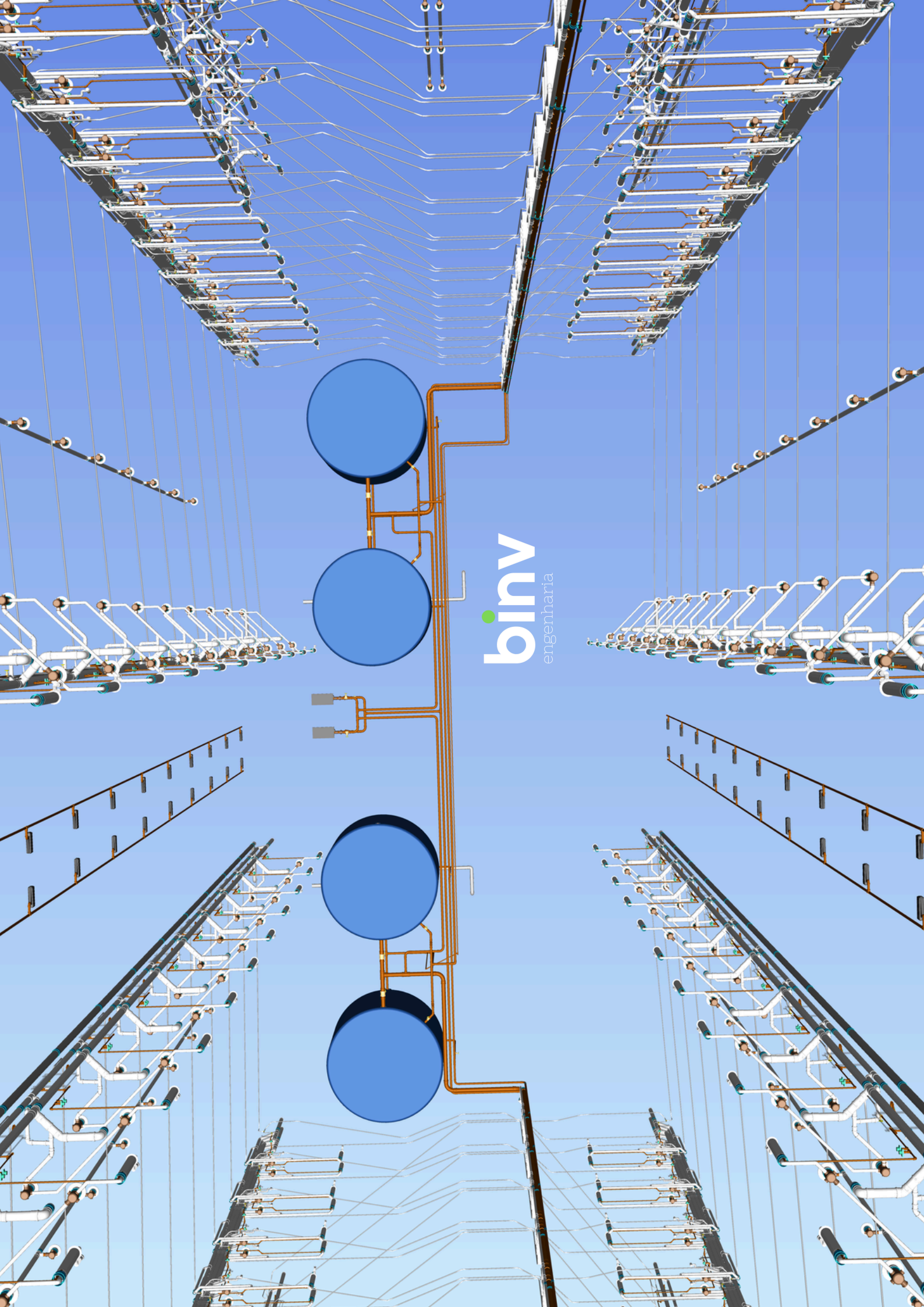
## Quantitativo exato dos materiais

extração exata das especificações e quantitativos dos materiais

economia de  
**20%**

De acordo com um estudo contratado pela Agência Brasileira de Desenvolvimento Industrial (ABDI), citado em iniciativas como a Estratégia BIM BR, a adoção do BIM pode resultar em uma redução de custos de até 20% em projetos de construção. Essa estimativa é baseada em análises que consideram a diminuição de retrabalho, a maior precisão no planejamento e a redução de desperdícios de materiais, que são benefícios amplamente associados ao BIM.





binv  
engenharia

